

VERBINDUNG OHNE GRENZEN



BEFESTIGUNGSELEMENTE FÜR BLECH

2011

KÄFIGMÜTTERN, FEDERLASCHEN, BLINDNIETEN, SCHWEISSBOLZEN usw.
AUSZUG AUS GESAMTSORTIMENT

AT/DE/CH

AT - Transportkosten ab 250€ Auftragswert frei Haus*, **DE -** Transportkosten ab 330€ Auftragswert frei Haus*

Beim Kauf von Blindnieten, Käfigmütern, Schweissbolzen werden die Transportkosten separat verrechnet. Dies gilt auch für die Händler für das ganze Sortiment.

*(gültig für Einpressbefestiger und Blindnietmütern)

Als ein familiengeführtes Unternehmen, gegründet 1997 in Bratislava, ist IMP KONTAKT in zwei Unternehmensbereiche gegliedert. IMP KONTAKT beliefert Kunden mit:

- Normteilen von OTTO GANTER GmbH & Co. KG, ELESA S.p.A, ALCOA Fastening Systems Industrial. (ausschließlicher Lieferant für die Slowakei)
- Verbindungselementen für die Blechbearbeitungsindustrie.

Durch hohen Qualitätsstandard und langjährige Erfahrung in diesem Bereich zählen wir heute zu den führenden Unternehmen in unserer Branche in Mitteleuropa. Unsere Kunden sind bedeutende slowakische sowie ausländische Unternehmen im Bereich Blechbearbeitung. Als langjähriger Zulieferer der Einpressbefestiger für die Firma PHILIPS, haben wir zum Beispiel mehrere zehn Millionen Stück ohne Reklamation geliefert.

Der Schwerpunkt unserer Exportaktivitäten bildet der Verkauf von Einpressbefestigern und Blindnietmuttern. Außerdem sind in unserem Standard-Sortiment Schweissbolzen, Blindnieten und Käfigmuttern. Dank unserem weltweiten Netzwerk von Produzenten sind wir in der Lage jegliche Sonderwünsche zu erfüllen.

Durch die Teilnahme an den internationalen Messen in Deutschland (EuroBlech, Blechexpo, Vienna Tec) wurden unsere Exportaktivitäten in Deutschland, Österreich und in der Schweiz enorm verstärkt.

Als zertifiziertes Unternehmen nach **ISO 9001:2009** und nach **ISO14001:2005**, mit einem eingeführten Qualitätssicherungssystem bieten wir unseren Kunden den höchsten Dienstleistungsstandard.

IHRE VORTEILE AUF EINEN BLICK:

- günstige Preise
- technisch einwandfreie Produkte
- kein Mindestbestellwert, wir liefern auch kleine Mengen
- termingerechte Lieferung
- Transportkosten ab 250 EUR (AT), ab 330 EUR (D) Auftragswert frei Haus, Lieferzeit 1-2 Tage

IMP IN ZAHLEN:

- 20 Mitarbeiter (Slowakei) davon 5 Außendienstler
- mehr als 1000 Rechnungen monatlich
- Lager in Bratislava mit mehr als 10 Millionen Stück
- über 40 000 gelistete Artikel
- Export : über 50%

Wir sprechen: deutsch, englisch, italienisch, französisch, ungarisch, tschechisch, slowakisch

Mehr finden Sie unter: www.einpressbefestiger.de



BEFESTIGUNGSELEMENTE FÜR BLECH / AUSWAHL DER VOM SORTIMENT AM MEISTEN VERBRAUCHTEN TYPEN

KÄFIGMUTTERN

FÜR QUADRATLOCH	2
SERIE 5100	4
SERIE 6100	5
FÜR DIE ELEKTRISCHE LEITFÄHIGKEIT DER VERBINDUNG	

FEDERLASCHEN

6

BLINDNIETE

STANDARD-BLINDNIETE. STAHL/STAHL, OFFEN, FLACHRUNDKOPF	7
STANDARD-BLINDNIETE. NICHTROSTENDER STAHL. OFFEN. FLACHRUNDKOPF	8
STANDARD-BLINDNIETE. ALUMINIUM/STAHL. OFFEN. FLACHRUNDKOPF	9

SCHWEISSBOLZEN

MIT GEWINDE NACH DIN 32501	10
NACH DIN 32501	11
MIT INNENGEWINDE NACH DIN 32501-5	

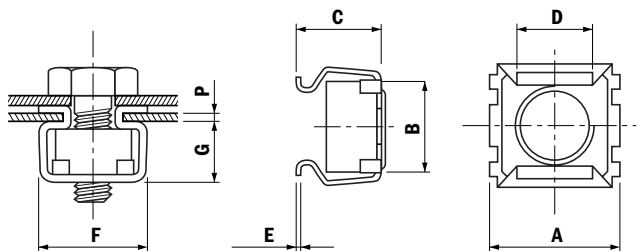
EINPRESSBEFESTIGER

AUSZUG AUS SORTIMENT	12
----------------------	-----------

BLINDNIETMUTTERN

AUSZUG AUS SORTIMENT	13
----------------------	-----------

KÄFIGMUTTERN FÜR QUADRATLOCH



Gewinde M [mm]	P = Klemm- bereich [mm]	Bestell- nummer	Abmessung [mm]							Lochmaß
			A ± 0.6 -0.0	B ± 0.5	C ± 0.3	D ± 0.2	E	F ± 0.3	G ± 0.1	
M3	0.3 - 0.9	5303-A	9.8	9.3	5.4	4.8	0.3	9.8	3.7	1
	1.0 - 1.6	5303-B			6.1					
	1.7 - 2.3	5303-C			6.8					
	2.4 - 3.1	5303-D			7.6					
M4	0.3 - 0.9	5304-A	9.8	9.3	5.4	4.8	0.3	9.8	3.7	1
	1.0 - 1.6	5304-B			6.1					
	1.7 - 2.3	5304-C			6.8					
	2.4 - 3.1	5304-D			7.6					
M5	0.3 - 0.9	5305-A	9.8	9.3	5.4	4.8	0.3	9.8	3.7	1
	1.0 - 1.6	5305-B			6.1					
	1.7 - 2.3	5305-C			6.8					
	2.4 - 3.1	5305-D			7.6					
M3	0.7 - 1.6	673-A	10.5	10.5	7.2	5.8	0.45	10.5	5	2
	1.7 - 2.6	673-B			8.2					
M4	0.7 - 1.6	674-A	10.5	10.5	7.2	5.8	0.45	10.5	5	2
	1.7 - 2.6	674-B			8.2					
M5	0.7 - 1.6	675-A	10.5	10.5	7.2	5.8	0.45	10.5	5	2
	1.7 - 2.6	675-B			8.2					
M4	0.3 - 1.1	834-0	12.2	12	7.5	7.2	0.45	12.5	6	3
	0.7 - 1.6	834-A			8.3					
	1.7 - 2.5	834-B			9.10					
	2.6 - 3.5	834-C			10.10					
	3.6 - 4.5	834-D			11					
M5	0.3 - 1.1	835-0	12.2	12	7.5	7.2	0.45	12.5	6	3
	0.7 - 1.6	835-A			8.3					
	1.7 - 2.5	835-B			9.10					
	2.6 - 3.5	835-C			10.10					
	3.6 - 4.5	835-D			11					
M6	0.3 - 1.1	836-0	12.2	12	7.5	7.2	0.45	12.5	6	3
	0.7 - 1.6	836-A			8.3					
	1.7 - 2.5	836-B			9.10					
	2.6 - 3.5	836-C			10.10					
	3.6 - 4.5	836-D			11					
M4	0.7 - 1.6	954-A	13.2	12.8	8.3	7.7	0.45	13.3	6	4
	1.7 - 2.6	954-B			9.5					
	2.7 - 3.5	954-C			10.2					
M5	0.7 - 1.6	955-A	13.2	12.8	8.3	7.7	0.45	13.3	6	4
	1.7 - 2.6	955-B			9.5					
	2.7 - 3.5	955-C			10.2					
M6	0.7 - 1.6	956-A	13.2	12.8	8.3	7.7	0.45	13.3	6	4
	1.7 - 2.6	956-B			9.5					
	2.7 - 3.5	956-C			10.2					
M4	0.7 - 1.6	904-AS	13.3	13.3	8.5	6.5	0.5	13.5	6.5	5
	1.7 - 2.6	904-BS			9.6					
	2.7 - 3.5	904-CS			10.2					
M5	0.7 - 1.6	905-AS	13.3	13.3	8.5	6.5	0.5	13.5	6.5	5
	1.7 - 2.6	905-BS			9.6					
	2.7 - 3.5	905-CS			10.2					
M6	0.7 - 1.6	906-AS	13.3	13.3	8.5	6.5	0.5	13.5	6.5	5
	1.7 - 2.6	906-BS			9.6					
	2.7 - 3.5	906-CS			10.2					

KÄFIGMUTTERN FÜR QUADRATLOCH

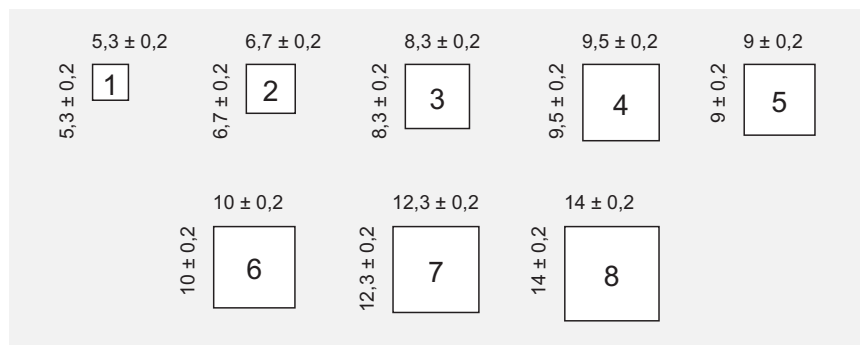
Gewinde M [mm]	P = Klemm- bereich [mm]	Bestell- nummer	Abmessung [mm]							Lochmaß
			A ± 0.6 -0.0	B ± 0.5	C ± 0.3	D ± 0.3	E	F ± 0.3	G ± 0.1	
M6	1.2 - 2.2	1006-B	15	11.3	9.7	9.6	0.5	15	6	6
M6	0.7 - 1.7 1.8 - 3.1 3.2 - 4.3	1236-AS 1236-BS 1236-CS	16.5	16	10.4 12 13	7.5	0.6	17.5	7.6	7
M8	0.7 - 1.7 1.8 - 3.1 3.2 - 4.3	1238-AS 1238-BS 1238-CS	16.5	16	10.4 12 13	7.5	0.6	17.5	7.6	7
M10	0.7 - 1.7 1.8 - 3.1 3.2 - 4.3	1231-AS 1231-BS 1231-CS	16.5	16	10.4 12 13	7.5	0.6	17.5	7.6	7
M6	0.7 - 1.7 1.8 - 3.2 3.3 - 4.7 4.8 - 6.2	1236-A 1236-B 1236-C 1236-D	16.6	16.4	9.7 11.4 12.8 14	8.5	0.5	16.6	7.2	7
M8	0.7 - 1.7 1.8 - 3.2 3.3 - 4.7 4.8 - 6.2	1238-A 1238-B 1238-C 1238-D	16.6	16.4	9.7 11.4 12.8 14	8.5	0.5	16.6	7.2	7
M10	1 - 1.7 1.8 - 3.2 3.3 - 4.7 4.8 - 6.2	1231-A 1231-B 1231-C 1231-D	16.6	16.4	9.7 11.4 12.8 14	8.5	0.5	16.6	7.2	7
M8	0.7 - 1.7 1.8 - 3.2 3.3 - 4.7 4.8 - 6.2	1408-A 1408-B 1408-C 1408-D	20	19.4	13.5 15 16.5 18	12.6	0.6	20.5	10.4	8
M10	0.7 - 1.7 1.8 - 3.2 3.3 - 4.7 4.8 - 6.2	1410-A 1410-B 1410-C 1410-D	20	19.4	13.5 15 16.5 18	12.6	0.6	20.5	10.4	8
M12	0.7 - 1.7 1.8 - 3.2 3.3 - 4.7 4.8 - 6.2	1412-A 1412-B 1412-C 1412-D	20	19.4	13.5 15 16.5 18	12.6	0.6	20.5	10.4	8

WERKSTOFF:

KÄFIG: STAHL VERZINKT C 67 S UNI EN 10132-4

MUTTER: STAHL VERZINKT CL6 UNI EN 20898/2

LOCHMASS:



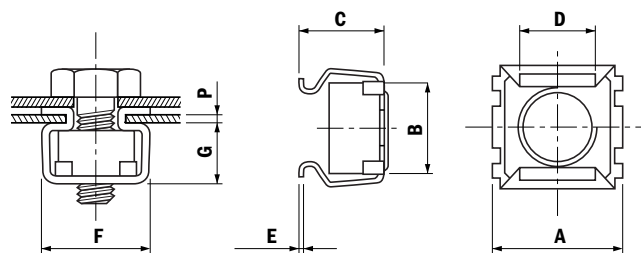
KÄFIGMUTTERN SERIE 5100

WERKSTOFF:

KÄFIG: NICHTROSTENDER STAHL INOX X5 CR NI 18/10 UNI EN 10088-2

MUTTER: STAHL VERZINKT CL. 6 UNI EN 20898/2

Die ganznichtrostende-Käfigmuttern auf Anfrage unter Bezeichnung T.I. erhältlich



Gewinde M [mm]	P = Klemm- bereich [mm]	Bestell- nummer	Abmessung [mm]							Lochmaß
			A ± 0.6 -0.0	B ± 0.5	C ± 0.3	D ± 0.3	E	F ± 0.3	G ± 0.1	
M3	0.3 - 0.9	5103-A	9.8	9.3	5.4	4.8	0.3	9.8	3.7	1
	1.0 - 1.6	5103-B			6.1					
	1.7 - 2.3	5103-C			6.8					
	2.4 - 3.1	5103-D			7.6					
M4	0.3 - 0.9	5104-A	9.8	9.3	5.4	4.8	0.3	9.8	3.7	1
	1.0 - 1.6	5104-B			6.1					
	1.7 - 2.3	5104-C			6.8					
	2.4 - 3.1	5104-D			7.6					
M5	0.3 - 0.9	5105-A	9.8	9.3	5.4	4.8	0.3	9.8	3.7	1
	1.0 - 1.6	5105-B			6.1					
	1.7 - 2.3	5105-C			6.8					
	2.4 - 3.1	5105-D			7.6					
M4	0.3 - 1.1	5114-0	12.2	12	7.5	7.2	0.45	12.5	6	3
	1.2 - 1.6	5114-A			8.3					
	1.7 - 2.5	5114-B			9.10					
	2.6 - 3.5	5114-C			10.10					
	3.6 - 4.5	5114-D			11					
M5	0.3 - 1.1	5115-0	12.2	12	7.5	7.2	0.45	12.5	6	3
	1.2 - 1.6	5115-A			8.3					
	1.7 - 2.5	5115-B			9.10					
	2.6 - 3.5	5115-C			10.10					
	3.6 - 4.5	5115-D			11					
M6	0.3 - 1.1	5116-0	12.2	12	7.5	7.2	0.45	12.5	6	3
	1.2 - 1.6	5116-A			8.3					
	1.7 - 2.5	5116-B			9.10					
	2.6 - 3.5	5116-C			10.10					
	3.6 - 4.5	5116-D			11					
M6	1.0 - 1.7	5126-A	16.6	16.4	9.7	8.5	0.5	16.6	7.2	7
	1.8 - 3.2	5126-B			11.4					
	3.3 - 4.7	5126-C			12.8					
	4.8 - 6.2	5126-D			14					
M8	1.0 - 1.7	5128-A	16.6	16.4	9.7	8.5	0.5	16.6	7.2	7
	1.8 - 3.2	5128-B			11.4					
	3.3 - 4.7	5128-C			12.8					
	4.8 - 6.2	5128-C			14					
M10	1.0 - 1.7	5120-A	16.6	16.4	9.7	8.5	0.5	16.6	7.2	7
	1.8 - 3.2	5120-B			11.4					
	3.3 - 4.7	5120-C			12.8					
	4.8 - 6.2	5120-D			14					
M8	1.0 - 1.7	5138-A	20	19.4	13.5	12.6	0.6	20.5	10.4	8
	1.8 - 3.2	5138-B			15					
	3.3 - 4.7	5138-C			16.5					
	4.8 - 6.2	5138-D			18					
M10	1.0 - 1.7	5130-A	20	19.4	13.5	12.6	0.6	20.5	10.4	8
	1.8 - 3.2	5130-B			15					
	3.3 - 4.7	5130-C			16.5					
	4.8 - 6.2	5130-D			18					
M12	1.0 - 1.7	5132-A	20	19.4	13.5	12.6	0.6	20.5	10.4	8
	1.8 - 3.2	5132-B			15					
	3.3 - 4.7	5132-C			16.5					
	4.8 - 6.2	5132-D			18					

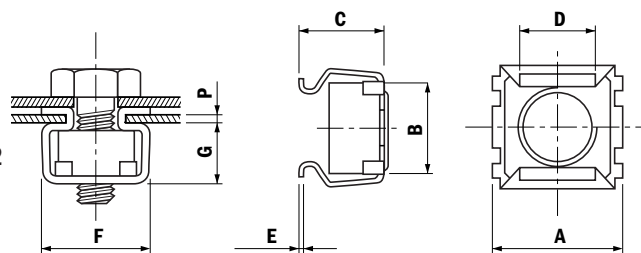
KÄFIGMUTTERN SERIE 6100

WERKSTOFF:

KÄFIG: NICHTROSTENDER STAHL INOX X5 CR NI 18/10 UNI EN 10088-2

MUTTER: STAHL VERZINKT CL. 6 UNI EN 20898/2

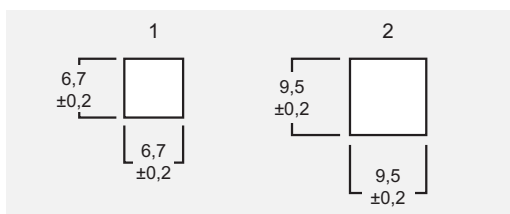
Die ganznichtrostende-Käfigmuttern auf Anfrage unter Bezeichnung T.I. erhältlich



Gewinde M [mm]	P = Klemmbereich [mm]	Bestellnummer	Abmessung [mm]							Lochmaß
			A ± 0.6 -0.0	B ± 0.5	C ± 0.3	D ± 0.3	E	F ± 0.3	G ± 0.1	
M3	0.7 - 1.6 1.7 - 2.6	6103-A 6103-B	10.5	10	7.2 8.2	5.8	0.45	10.5	5	1
M4	0.7 - 1.6 1.7 - 2.6	6104-A 6104-B	10.5	10	7.2 8.2	5.8	0.45	10.5	5	1
M5	0.7 - 1.6 1.7 - 2.6	6105-A 6105-B	10.5	10	7.2 8.2	5.8	0.45	10.5	5	1
M4	0.7 - 1.6 1.7 - 2.6 2.7 - 3.5	6114-A 6114-B 6114-C	13.2	12.8	8.3 9.5 10.2	7.7	0.45	13.5	6.2	2
M5	0.7 - 1.6 1.7 - 2.6 2.7 - 3.5	6115-A 6115-B 6115-C	13.2	12.8	8.3 9.5 10.2	7.7	0.45	13.5	6.2	2
M6	0.7 - 1.6 1.7 - 2.6 2.7 - 3.5	6116-A 6116-B 6116-C	13.2	12.8	8.3 9.5 10.2	7.7	0.45	13.5	6.2	2

* 6115 - Der Typ des Käfiges ist für die elektrische Leitfähigkeit der Verbindung abgeändert.

LOCHMASS:



KÄFIGMUTTERN

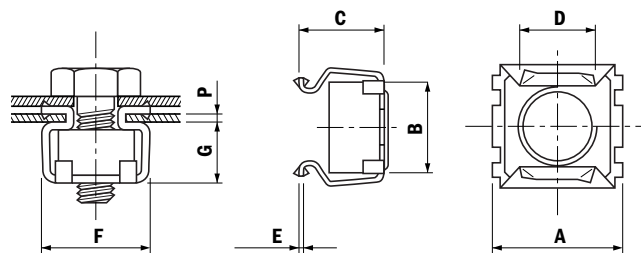
FÜR DIE ELEKTRISCHE LEITFÄHIGKEIT DER VERBINDUNG

WERKSTOFF:

KÄFIG: NICHTROSTENDER STAHL INOX A2 EN 10088-2

MUTTER: STAHL VERZINKT CL. 6 EN 20898/2 ZNT.

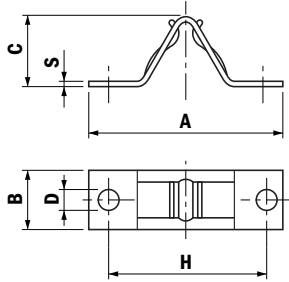
Die ganznichtrostende-Käfigmuttern auf Anfrage unter Bezeichnung T.I. erhältlich



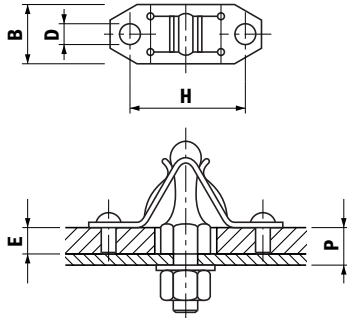
Gewinde M [mm]	P = Klemmbereich [mm]	Bestellnummer	Abmessung [mm]						Lochmaß
			A ± 0.6 -0.0	C ± 0.3	D ± 0.3	E	F ± 0.3	G ± 0.1	
M4 M5 M6	1.5 - 2	5114-BMC 5115-BMC 5116-BMC	12	8.5	7.2	0.45	12.2	6	8.3 x 8.3
M4 M5 M6	1.6 - 1.7	6114-BCM 6115-BCM 6116-BCM	13	9.5	8.2	0.45	13.5	6	9.5 x 9.5
M8 M10 M12	3.2 - 4.6	5138-CCM 5130-CCM 5132-CCM	20.4	16.5	12.5	0.6	20.4	10.5	14 x 14

FEDERLASCHEN

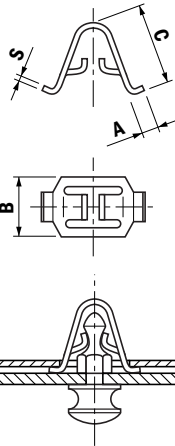
TYP A



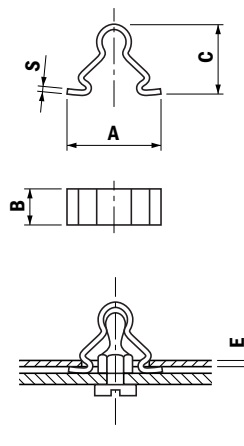
TYP A1



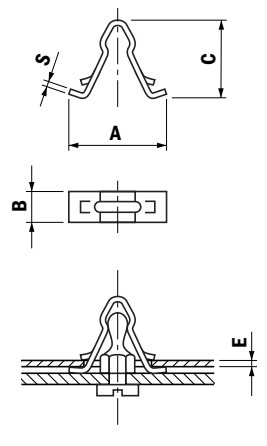
TYP B



TYP C



TYP D

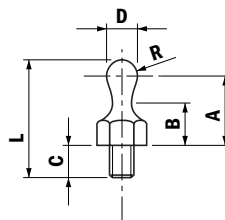


Bestellnummer	P = Klemmbereich [mm]	Typ	Abmessung [mm]						Lochmaß [mm]
			A	B	C	D ± 0.05 - 0	H ± 0.05	S	
MS-1657	0.7 - 4.0	A	50.5	17	15.90	3.25	37	0.5	-
MS-1682	0.5 - 1.0	A1	25.5	11	6.75	3.25	19	0.5	-
MS-1658	0.7 - 4.0	A	50	17	16	4	37	0.6	-
MS-2108-04	0.9 - 1.2	B	3.5	14	18.15	-	-	0.45	12.7 x 8
MS-2108-05	0.8 - 1.8	B	3.5	16	18.15	-	-	0.5	12.7 x 8
MS-4434-2	0.9 - 1.2	C	17	6	13.80	-	-	0.4	9 x 9 / φ10.5
MS-4434-3	1.3 - 1.6	C	17	6	14.20	-	-	0.4	9 x 9 / φ10.5
MS-4434-4	1.7 - 2.0	C	17	6	14.60	-	-	0.4	9 x 9 / φ10.5
MS-341	0.8 - 1.0	D	24	7.60	16.20	-	-	0.5	12 x 8

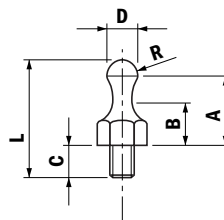
KOMBINATIONSTABELLE

MS1657, MS 1658	NIPPELN PFM5A + PFM15
MS1682	NIPPEL PFM4B
MS 2108-04, MS 2108-05	NIPPEL PFM4C
MS 4434	NIPPELN PFM4A, PFM5B
MS341	NIPPEL PFM4A

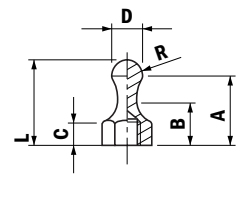
TYP A



TYP B



TYP C



Bestellnummer	Gewinde M [mm]	Typ	Abmessung [mm]					
			A ± 0.3	B ± 0.3	C ± 0.3	D ± 0.03	R	L ± 0.3
PFM4A	M4	A	13	8.5	9	5.3	2.7	24
PFM4B	M4	A	9	6.3	8	5.3	2.7	19
PFM5A	M5	B	20.6	12.7	10	9	4.4	35
PFM5B	M5	A	13	8.5	9	5.3	2.7	24
PFMI5	M5	C	20.6	12.7	10.3	9	4.4	24
PFM4C	M4	B	12.5	9	7.2	5	5	16

BLINDNIETE**STANDARD-BLINDNIETE. STAHL/STAHL, OFFEN, FLACHRUNDKOPF****NACH DIN 7337****WERKSTOFF:**

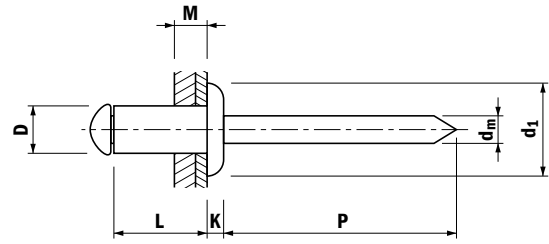
HÜLSE: STAHL

DORN: STAHL

OBERFLÄCHE

HÜLSE: VERZINKT

DORN: VERZINKT

**BESTELL - BEISPIEL:** DIN 7337 3X6 ST /ST

D [mm]	L +1 -0.2 [mm]	M [mm]	d1 [mm]	K [mm]	Bohrloch [mm]	Pmin [mm]	dm ref. [mm]	Scherfestigkeit [N]	Zugfestigkeit [N]
3.0 +0.08 -0.10	6.0 8.0 10.0 12.0 14.0 16.0	1.0 - 3.0 3.0 - 5.0 5.0 - 7.0 7.0 - 9.0 9.0 - 10.0 11.0 - 13.0	6.5 +0.0 -0.7	0.80 ±0.2	3.1	27	1.92	850	1 100
3.2 +0.08 -0.10	6.0 8.0 10.0 12.0 14.0 16.0	1.0 - 3.0 3.0 - 5.0 5.0 - 7.0 7.0 - 9.0 9.0 - 11.0 11.0 - 13.0	6.5 +0.0 -0.7	0.80 ±0.3	3.3	27	1.92	1 160	1 380
4.0 +0.08 -0.15	6.0 8.0 10.0 12.0 14.0 16.0 18.0 20.0 25.0 30.0	1.0 - 3.0 3.0 - 5.0 5.0 - 6.5 6.5 - 8.5 8.5 - 10.5 10.5 - 12.5 12.5 - 14.5 14.5 - 16.5 16.5 - 21.5 21.5 - 26.0	8.0 +0.0 -1.0	1.0 ±0.4	4.1	27	2.42	1 700	2 200
4.8 +0.08 -0.15	6.0 8.0 10.0 12.0 14.0 16.0 18.0 20.0 22.0 25.0 30.0	1.5 - 2.5 2.5 - 4.0 4.0 - 6.0 6.0 - 8.0 8.0 - 10.0 10.0 - 11.5 11.5 - 13.5 13.5 - 15.0 15.0 - 17.0 17.0 - 20.0 20.0 - 25.0	9.5 +0.0 -1.0	1.1 ±0.4	4.9	27	2.92	2 400	3 100
5.0 +0.08 -0.15	8.0 10.0 12.0 14.0 16.0 18.0 20.0 25.0 30.0	32.5 - 4.0 4.0 - 6.0 6.0 - 8.0 8.0 - 10.0 10.0 - 11.5 11.5 - 13.0 13.0 - 15.0 15.0 - 20.0 20.0 - 25.0	9.5 +0.0 -1.0	1.1 ±0.3	5.1	27	2.92	2 600	4 000
6.0 +0.08 -0.15	10.0 12.0 15.0 18.0 20.0 25.0 30.0	3.0 - 4.0 4.0 - 6.0 6.0 - 9.0 10.0 - 12.5 12.5 - 14.0 14.0 - 19.0 19.0 - 24.0	12 +0.0 -1.5	1.5 ±0.4	6.1	31	3.72	4 300	5 000
6.4 +0.08 -0.15	12.0 15.0 18.0 20.0 22.0 25.0 30.0	3.0 - 6.0 6.0 - 9.0 9.0 - 12.0 12.0 - 14.0 14.0 - 16.0 16.0 - 19.0 19.0 - 24.0	13 +0.0 -1.5	1.8 ±0.4	6.5	31	3.80	4 500	5 700

WERKSTOFF:**Weitere Ausführungen von Hülse/Dorn**

ALU/ALU

ALU/NICHTROSTENDER STAHL

STAHL/NICHTROSTENDER STAHL

KUPFER/STAHL

KUPFER/NICHTROSTENDER STAHL

BLINDNIETE

STANDARD-BLINDNIETE. NICHTROSTENDER STAHL. OFFEN. FLACHRUNDKOPF

DIN 7337

WERKSTOFF:

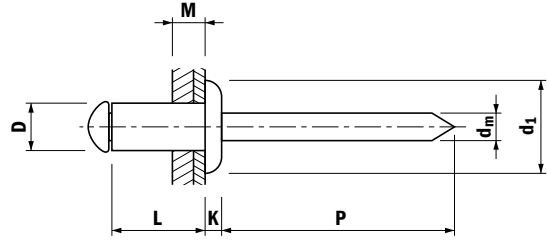
HÜLSE: NICHTROSTENDER STAHL

DORN: NICHTROSTENDER STAHL

OBERFLÄCHE

HÜLSE: GLÄNZEND

DORN: GLÄNZEND



BESTELL - BEISPIEL: DIN 7337 3X6 A2 /A2

D [mm]	L +1 -0.2 [mm]	M [mm]	d1 [mm]	K [mm]	Bohrloch [mm]	Pmin [mm]	dm ref. [mm]	Scherfestigkeit [N]	Zugfestigkeit [N]
3.0 +0.08 -0.10	6.0 8.0 10.0 12.0 15.0	1.0 - 3.0 3.0 - 5.0 5.0 - 7.0 7.0 - 9.0 9.0 - 12.0	6.5 +0.0 -0.7	0.80 ±0.3	5.1	27	1.95	1 800	2 200
3.2 +0.08 -0.10	6.0 8.0 10.0 12.0 14.0 16.0	1.0 - 3.0 3.0 - 5.0 5.0 - 7.0 7.0 - 9.0 9.0 - 11.0 11.0 - 13.0	6.5 +0.0 -0.7	0.80 ±0.3	6.1	31	1.95	1 900	2 500
4.0 +0.08 -0.15	6.0 8.0 10.0 12.0 14.0 16.0 18.0 20.0 25.0	1.0 - 2.5 2.5 - 4.5 4.5 - 6.5 6.5 - 8.5 8.5 - 10.0 10.0 - 12.0 12.0 - 14.0 14.0 - 16.0 16.0 - 21.0	8.0 +0.0 -1.0	1.0 ±0.3	6.5	31	2.42	2 900	3 650
4.8 +0.08 -0.15	8.0 10.0 12.0 14.0 16.0 18.0 20.0 22.0 25.0 30.0 35.0 40.0	1.5 - 4.0 4.0 - 6.0 6.0 - 8.0 8.0 - 9.5 9.5 - 11.0 11.0 - 13.0 13.0 - 16.0 15.0 - 17.0 17.0 - 20.0 20.0 - 25.0 25.0 - 30.0 30.0 - 35.0	9.5 +0.0 -1.0	1.1 ±0.4	3.1	27	2.9	4 230	5 340
5.0 +0.08 -0.15	8.0 10.0 12.0 14.0 16.0 18.0 20.0 25.0 30.0	1.5 - 4.0 4.0 - 6.0 6.0 - 8.0 8.0 - 9.5 9.5 - 11.0 11.0 - 13.0 13.0 - 16.0 16.0 - 20.0 20.0 - 25.0	9.5 +0.0 -1.0	2.5	3.3	27	2.9	4 700	5 800
6.0 +0.08 -0.15	10.0 12.0 15.0 18.0 20.0 25.0 30.0	3.0 - 4.0 4.0 - 6.0 6.0 - 9.0 9.0 - 12.0 10.0 - 14.0 14.0 - 19.0 19.0 - 24.0	12 +0.0 -1.5	1.5 ±0.4	4.1	27	3.85	5 700	7 500
6.4 +0.08 -0.15	12.0 15.0 18.0 20.0 25.0 28.0 30.0	4.0 - 6.0 6.0 - 9.0 9.0 - 12.0 12.0 - 14.0 14.0 - 19.0 19.0 - 22.0 22.0 - 24.0	13 +0.0 -1.5	1.8 ±0.4	4.9	27	3.85	7 570	9 350

WERKSTOFF:

Weitere Ausführungen von Hülse/Dorn

ALU/ALU

ALU/NICHTROSTENDER STAHL

STAHL/NICHTROSTENDER STAHL

KUPFER/STAHL

KUPFER/NICHTROSTENDER STAHL

BLINDNIETE

STANDARD-BLINDNIETE. ALUMINIUM/STAHL. OFFEN. FLACHRUNDKOPF

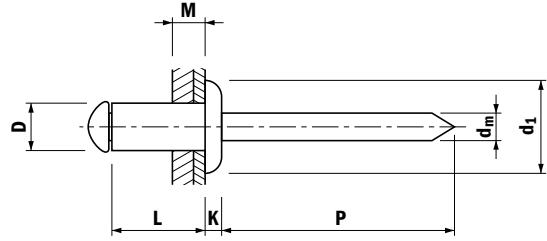
DIN 7337

WERKSTOFF:

HÜLSE: ALUMINIUM
DORN: STAHL

OBERFLÄCHE

HÜLSE: GLÄNZEND
DORN: VERZINKT



BESTELL - BEISPIEL: DIN 7337 3X6 AL /ST

D [mm]	L +1 -0.2 [mm]	M [mm]	d1 [mm]	K [mm]	Bohrloch [mm]	Pmin [mm]	dm ref. [mm]	Scherfestigkeit [N]	Zugfestigkeit [N]
2.4 +0.08 -0.10	4.0 6.0 8.0 10.0 12.0	0.5 - 2.0 2.0 - 4.0 4.0 - 6.0 6.0 - 8.0 8.0 - 10.0	5.0 +0.0 -0.7	0.65 ±0.2	2.5	27	1.40	180	280
3.0 +0.08 -0.10	6.0 8.0 10.0 12.0 14.0 16.0 18.0 20.0	1.0 - 3.5 3.5 - 5.5 5.5 - 7.0 7.0 - 9.0 9.0 - 11.0 11.0 - 13.0 13.0 - 15.0 15.0 - 17.0	6.5 +0.0 -0.7	0.80 ±0.3	3.1	27	1.78	300	400
3.2 +0.08 -0.10	6.0 8.0 10.0 12.0 14.0 16.0 18.0 20.0 25.0	1.0 - 3.5 3.5 - 5.5 5.5 - 7.0 7.0 - 9.0 9.0 - 11.0 11.0 - 13.0 13.0 - 15.0 15.0 - 17.0 17.0 - 22.0	6.5 +0.0 -0.7	0.80 ±0.3	3.3	27	1.78	400	500
4.0 +0.08 -0.15	6.0 8.0 10.0 12.0 14.0 16.0 18.0 20.0 25.0 30.0 35.0	1.0 - 3.0 3.0 - 5.0 5.0 - 6.5 6.5 - 8.5 8.5 - 10.5 10.5 - 12.5 12.5 - 14.5 14.5 - 16.5 16.5 - 21.5 21.5 - 26.0 26.0 - 30.0	8.0 +0.0 -1.0	1.0 ±0.3	4.1	27	2.18	800	1 000
4.8 +0.08 -0.15	6.0 8.0 10.0 12.0 14.0 16.0 18.0 20.0 25.0 30.0 35.0 40.0	1.5 - 2.5 2.5 - 4.0 4.0 - 6.0 6.0 - 8.0 8.0 - 10.0 10.0 - 12.0 12.0 - 14.0 14.0 - 16.0 16.0 - 21.0 21.0 - 25.0 25.0 - 30.0 30.0 - 35.0	9.5 +0.0 -1.0	1.1 ±0.4	4.9	27	2.70	1 000	1 200
5.0 +0.08 -0.15	6.0 8.0 10.0 12.0 14.0 16.0 18.0 20.0 25.0 30.0 35.0 40.0	1.5 - 2.5 2.5 - 4.5 4.5 - 6.0 6.0 - 8.0 8.0 - 10.0 10.0 - 12.0 12.0 - 14.0 14.0 - 16.0 16.0 - 20.0 20.0 - 25.0 25.0 - 30.0 30.0 - 35.0	9.5 +0.0 -1.0	1.1 ±0.4	5.1	27	2.70	1 100	1 250

WERKSTOFF:

Weitere Ausführungen von Hülse/Dorn

ALU/ALU

ALU/NICHTROSTENDER STAHL

STAHL/NICHTROSTENDER STAHL

KUPFER/STAHL

KUPFER/NICHTROSTENDER STAHL

BLINDNIETE

STANDARD-BLINDNIETE. ALUMINIUM/STAHL. OFFEN. FLACHRUNDKOPF

DIN 7337

D [mm]	L +1 -0.2 [mm]	M [mm]	d1 [mm]	K [mm]	Bohrloch [mm]	Pmin [mm]	dm ref. [mm]	Scherfestigkeit [N]	Zugfestigkeit [N]
6.0 +0.08 -0.15	8.0 10.0 12.0 14.0 16.0 18.0 20.0 25.0 30.0	2.0 - 3.0 3.0 - 5.0 5.0 - 7.0 7.0 - 9.0 9.0 - 11.0 11.0 - 13.0 13.0 - 15.0 15.0 - 20.0 20.0 - 25.0	12 +0.0 -1.5	1.5 ±0.4	6.1	31	3.70	1 400	2 000
6.4 +0.08 -0.15	10.0 12.0 14.0 16.0 18.0 20.0 25.0 30.0 35.0 40.0	3.0 - 4.0 4.0 - 6.0 6.0 - 8.0 8.0 - 10.0 10.0 - 12.0 12.0 - 14.0 14.0 - 18.0 18.0 - 23.0 23.0 - 28.0 28.0 - 33.0	13 +0.0 -1.5	1.8 ±0.4	6.5	31	3.70	1 500	2 100

WERKSTOFF:

Weitere Ausführungen von Hülse/Dorn

ALU/ALU

ALU/NICHTROSTENDER STAHL

STAHL/NICHTROSTENDER STAHL

KUPFER/STAHL

KUPFER/NICHTROSTENDER STAHL

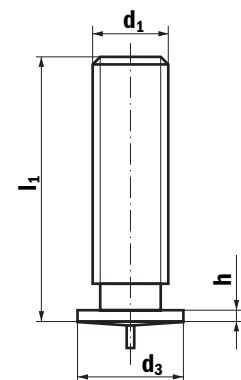
SCHWEISSBOLZENAUSZUG AUS SORTIMENT- SPEZIALKATALOG AUF ANFRAGE ERHÄLTlich

SCHWEISSBOLZEN

MIT GEWINDE NACH DIN 32501

d1	l1 +0,6 -0	d3 ±0.2	h
M3	6 8 10 12 16 20 25	4.5	0.7 - 1.4
M4	6 8 10 12 16 20 25 30 35	5.5	0.7 - 1.4
M5	8 10 12 16 20 25 30 35 40	6.5	0.8 - 1.4

d1	l1 +0.6 -0	d3 ±0.2	h
M6	10 12 16 20 25 30 35 40 45 50	7.5	0.8 - 1.4
M8	12 16 20 25 30 35 40 45 50	9.0	1.0 - 1.4

**WERKSTOFF:**

Stahl 4.8 schweißgeeignet (verkupfert)

nichtrostender Stahl 1.4303(1.4301)

Aluminium EN AW-AMg3

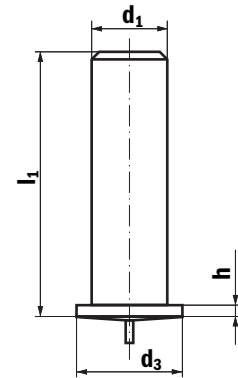
BESTELL - BEISPIEL: DIN 32501 - M3X8 SCHWEISSBOLZEN, STAHL SCHWEISSGEEIGNET

Andere Maße auf Anfrage erhältlich

SCHWEIßSTIFTE NACH DIN 32501

d1 ±0,2	l1 +0.6 -0	d3 ±0.2	h			
3	6	4.5	0.7 - 1.4			
	8					
	10					
	12					
	15					
	16					
	20					
	25					
	4			6	5.5	0.7 - 1.4
				8		
10						
12						
16						
20						
25						
30						
35						
5		8	6.5	0.8 - 1.4		
	10					
	12					
	16					
	20					
	25					
	30					
	35					
	40					

d1 ±0.2	l1 +0.6 -0	d3 ±0.2	h
6	10	7.5	0.8 - 1.4
	12		
	16		
	20		
	25		
	30		
	35		
	40		
	45		
	50		
7.1	10	9.0	1.0 - 1.4
	12		
	16		
	20		
	25		
	30		
	35		
	40		
	45		
	50		



WERKSTOFF:

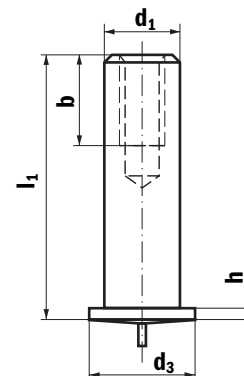
Stahl 4.8 schweißgeeignet (verkupfert)
 nichtrostender Stahl 1.4303(1.4301)
 Aluminium EN AW-AIMg3

BESTELL - BEISPIEL: DIN 32501 $\phi 3 \times 8$ SCHWEISSSTIFTE, NICHTROSTENDER STAHL

Andere Maße auf Anfrage erhältlich

SCHWEISSBOLZEN MIT INNENGEWINDE NACH DIN 32501-5

d2	l1 +0.6 -0	d1 ± 0.1	b +0.5 -0	d3 ± 0.2	h
M3	10	5	5	6,5	0.8 - 1.4
	12				
	16				
	20				
	25				
M4	10	6	6	7.5	0.8 - 1.4
	12				
	16				
	20				
	25				
30					
M5	12	7.1	7.5	9.0	1.0 - 1.4
	16				
	20				
	25				
	30				



WERKSTOFF:

Stahl 4.8 schweißgeeignet (verkupfert)
 nichtrostender Stahl 1.4303(1.4301)
 Aluminium EN AW-AIMg3

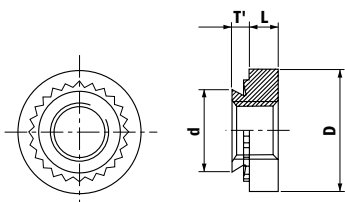
BESTELL - BEISPIEL: DIN 32501-5 $\phi 6 \times 8$ / M4X6 SCHWEISSBOLZEN, STAHL SCHWEISSGEEIGNET

Andere Maße auf Anfrage erhältlich

AUSZUG AUS SORTIMENT- SPEZIALKATALOG AUF ANFRAGE ERHÄLTlich

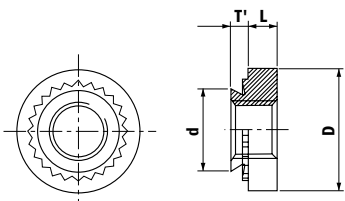
IMPS
IMPH
IMPCLS

EINPRESSMUTTERN, STAHL VERZINKT
EINPRESSMUTTERN, STAHL VERZINKT
EINPRESSMUTTERN, NICHTROSTENDER STAHL



IMPSP

EINPRESSMUTTERN FÜR EDELSTAHL

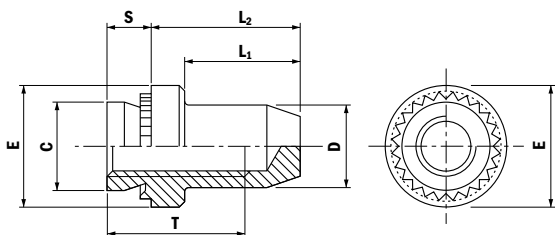


IMPB

EINPRESSMUTTERN GESCHLOSSEN, STAHL VERZINKT

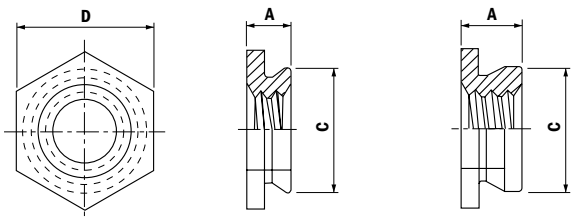
IMPBS

EINPRESSMUTTERN, GESCHLOSSEN, NICHTROSTENDER STAHL



IMPF

EINPRESSMUTTERN, NICHTROSTENDER STAHL, NIEDRIGE FORM

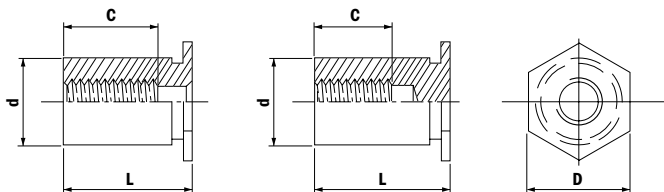


IMPTSO

EINPRESS-GEWINDEBUCHSEN, (OFFEN) FÜR DÜNN BLECHE, STAHL VERZINKT

IMPTSOS

EINPRESS-GEWINDEBUCHSEN, (OFFEN) FÜR DÜNN BLECHE, NICHTROSTENDER STAHL

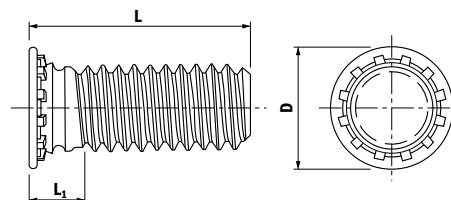


IMPHFH

EINPRESS-GEWINDEBOLZEN FÜR BLECH FÜR HÖHERE BELASTBARKEIT, STAHL VERZINKT

IMPHFHS

EINPRESS-GEWINDEBOLZEN FÜR BLECH, FÜR HÖHERE BELASTBARKEIT, NICHTROSTENDER STAHL

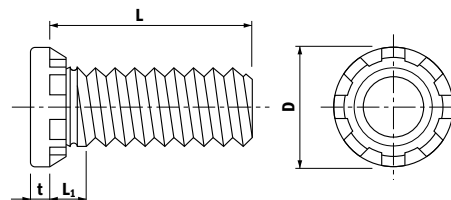


IMPHFH

EINPRESS-GEWINDEBOLZEN FÜR BLECH, STAHL VERZINKT

IMPHFHS

EINPRESS-GEWINDEBOLZEN FÜR BLECH, NICHTROSTENDER STAHL

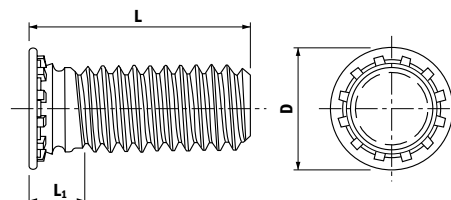


IMPFHL

EINPRESS-GEWINDEBOLZEN FÜR BLECH, MIKROKOPF, STAHL VERZINKT

IMPFHLS

EINPRESS-GEWINDEBOLZEN FÜR BLECH, MIKROKOPF, NICHTROSTENDER STAHL

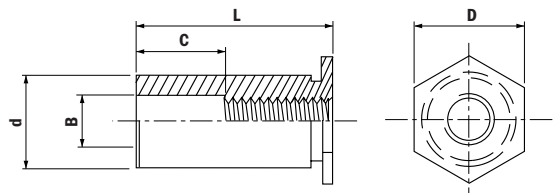


IMPSO

EINPRESS-GEWINDEBUCHSEN, OFFEN, STAHL VERZINKT

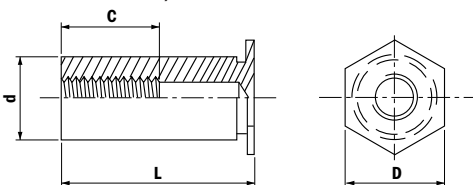
IMPSOS

EINPRESS-GEWINDEBUCHSEN, OFFEN, NICHTROSTENDER STAHL



IMPBSO
IMPBSOS

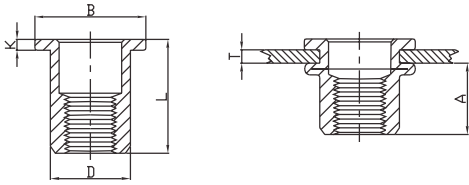
EINPRESS-GEWINDEBUCHSEN, GESCHLOSSEN, STAHL VERZINKT
EINPRESS-GEWINDEBUCHSEN, GESCHLOSSEN, NICHTROSTENDER STAHL



NITOVACIE MATICE – VÝBER ZO SORTIMENTU, ŠPECIÁLNY KATALÓG NA VYŽIADANIE

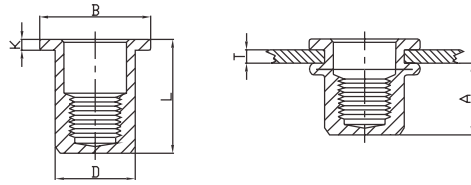
BLINDNIETMUTTERN

FLACHKOPF, STAHL WEISS VERZINKT



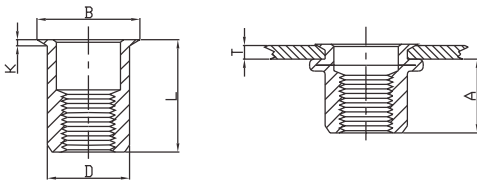
BLINDNIETMUTTERN

GESHLOSSEN, FLACHKOPF, STAHL WEISS VERZINKT



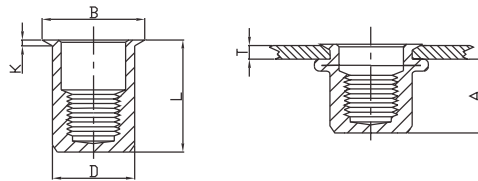
BLINDNIETMUTTERN

MIKROKOPF, STAHL WEISS VERZINKT



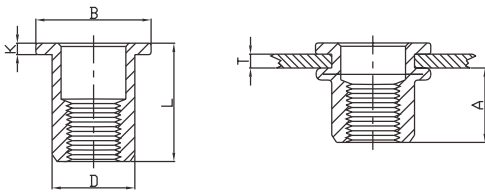
BLINDNIETMUTTERN

GESHLOSSEN, MIKROKOPF, STAHL WEISS VERZINKT



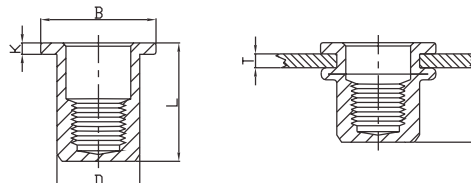
BLINDNIETMUTTERN

FLACHKOPF, RÄNDELSCHAFT, STAHL WEISS VERZINKT



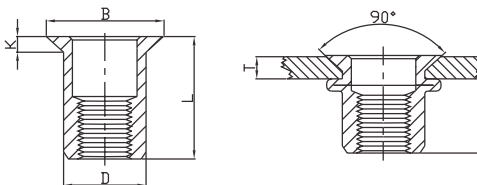
BLINDNIETMUTTERN

GESHLOSSEN, FLACHKOPFRÄNDELSCHAFT, STAHL WEISS VERZINKT



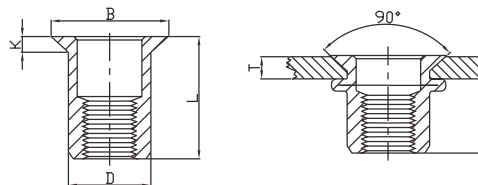
BLINDNIETMUTTERN

SENKKOPF, STAHL WEISS VERZINKT



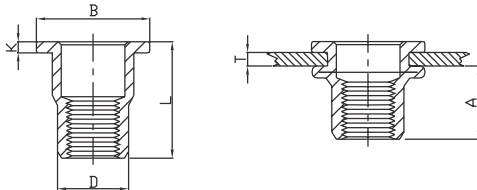
BLINDNIETMUTTERN

SENKKOPF, RÄNDELSCHAFT, STAHL WEISS VERZINKT



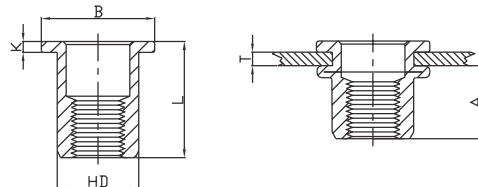
BLINDNIETMUTTERN

FLACHKOPF, TEILWEISER 6KT-SCHAFT, STAHL WEISS VERZINKT



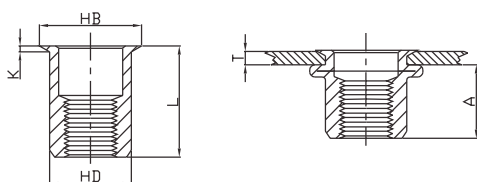
BLINDNIETMUTTERN

FLACHKOPF, 6KT-SCHAFT, STAHL WEISS VERZINKT



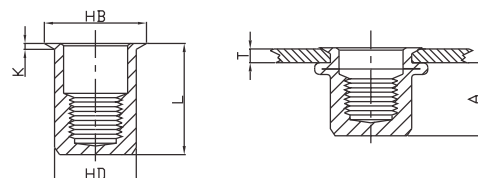
BLINDNIETMUTTERN

MIKROKOPF, 6KT-SCHAFT, STAHL WEISS VERZINKT



BLINDNIETMUTTERN

GESHLOSSEN, MIKROKOPF, 6KT-SCHAFT, STAHL WEISS VERZINKT



ANGEBOTENE KATALOGE



VERBINDUNG OHNE GRENZEN



IMP KONTAKT GmbH

MÄRZ 2011

Ferdiša Kostku 1
84 105 BRATISLAVA
SLOWAKEI
TEL: +421 2 602 020 79 Frau Petrasova
FAX: +421 2 654 234 51
E-mail: h.petrasova@impkontakt.sk

AT/DE/CH

www.einpressbefestiger.at
www.einpressbefestiger.de